

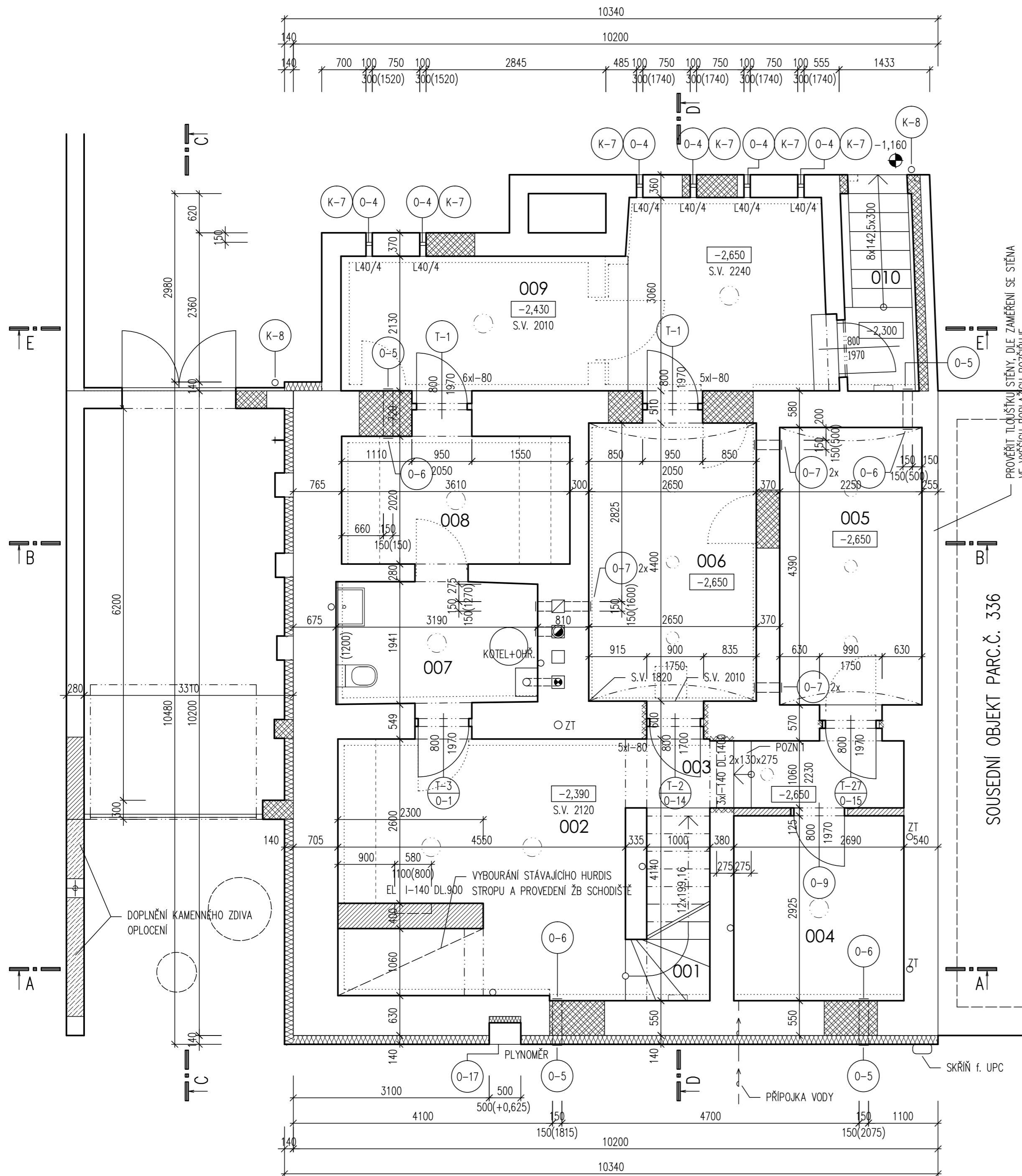
ZNAČENÍ

-1,100	VRCHNÍ HRANA ZÁKLADU Z ŽELEZOBETONU
-1,400	SPODNÍ HRANA ZÁKLADU Z ŽELEZOBETONU
-2,100	SPODNÍ HRANA ZÁKLADU Z PROSTÉHO BETONU

POZNÁMKA

KONSTRUKCE ZÁKLADŮ JE PŘEDPOKLÁDANÁ. PO VYBOURÁNÍ PODLAHY 1.PP OVĚŘIT HLOUBKU STÁVAJÍCÍCH ZÁKLADŮ. POKUD BUDE MENŠÍ NEŽ 400 MM POD ÚROVEŇ HYDROIZOLACE, JE NUTNO ZÁKLAD PODBETONOVAT BETONEM C20/25 XC2 PO ÚSEČÍCH MAX. 800 MM. STÁVAJÍCÍ ZÁKLADY POD PILÍŘI GARÁŽE BY MĚLY BÝT HLUBOKÉ STEJNĚ JAKO ZÁKLADY DOMU. POKUD BUDOU MENŠÍ, JE NUTNO ZÁKLADY PODBETONOVAT BETONEM C20/25 XC2. VE STÁVAJÍCÍCH ZÁKLADECH PROVĚST PROSTUPY PRO KANALIZACI A PŘÍPOJKU VODY. V NOVÝCH ZÁKLADECH VYNECHAT PROSTUPY KANALIZACI A DRENÁŽ. ZÁKLADY Z PROSTÉHO BETONU – C20/25 XC2, ZÁKLADY Z ŽELEZOBETONU A PODKLADNÍ BETON – C25/30 XC2 DO VÝKOPU VLOŽIT DO VÝKOPŮ VODIČ FeZn – DODÁVKA ELEKTRO

název stavby				<p align="center">REKONSTRUKCE RODINNÉHO DOMU UL. U STADIONU Č.P. 291, UHERSKÉ HRADIŠTĚ</p>	
autor stavby Ing. PAVEL KRAMPLA	zodpovědný projektant Ing. PAVEL KRAMPLA	vypracoval Ing. PAVEL KRAMPLA	www.pavekrampla.cz 00420 605 148 329		
objednatel VÁCLAV HRABEC, U STADIONU 291, 686 01 UHERSKÉ HRADIŠTĚ	datum 05/2019		paré		
stavební objekt SO 01 - RODINNÝ DŮM	formát 4xA4				
část D.1.1 – ARCHITEKTONICKO-STAVEBNÍ ŘEŠENÍ	měřítko 1:50				
název výkresu ZÁKLADY	stupeň DPS	číslo výkresu D.1.1-102			



LEGENDA MÍSTNOSTÍ

ČÍSLO MÍSTNOSTI	ÚČEL MÍSTNOSTI	PLOCHA m ²	PODLAHA	POVRCH STĚN	POVRCH STROPU
001	SCHODIŠTĚ	3,34	BETONOVÁ PODLAHA	A KS(v=60), SOŠ	VOŠ
002	SKLAD	17,70	BETONOVÁ PODLAHA	A KS(v=60), SOŠ	ZETEPLĚNÍ
003	CHODBA	4,73	BETONOVÁ PODLAHA	A KS(v=60), SOŠ	ZETEPLĚNÍ
004	SKLAD	7,87	BETONOVÁ PODLAHA	A KS(v=60), SOŠ	ZETEPLĚNÍ
005	SKLAD POTRAVIN	9,88	BETONOVÁ PODLAHA	A KS(v=60), SOŠ	VOŠ
006	SKLÍPEK	11,61	BETONOVÁ PODLAHA	A KS(v=60), SOŠ	VOŠ
007	KOTELNA	6,10	BETONOVÁ PODLAHA	A KS(v=60), SOŠ	ZETEPLĚNÍ
008	DÍLNA	7,65	BETONOVÁ PODLAHA	A KS(v=60), SOŠ	ZETEPLĚNÍ
009	STUDENÝ SKLAD	19,22	STÁVAJÍCÍ TERACOVÁ DLAŽBA	KS(v=60), SOŠ	VOŠ
010	SCHODIŠTĚ	4,18	STÁVAJÍCÍ TERACOVÁ DLAŽBA	--	--

KS - KERAMICKÝ SOKLÍK, VOŠ - VÁPENNÁ OMÍTKA ŠTUKOVÁ, SOŠ - SANAČNÍ OMÍTKA ŠTUKOVÁ

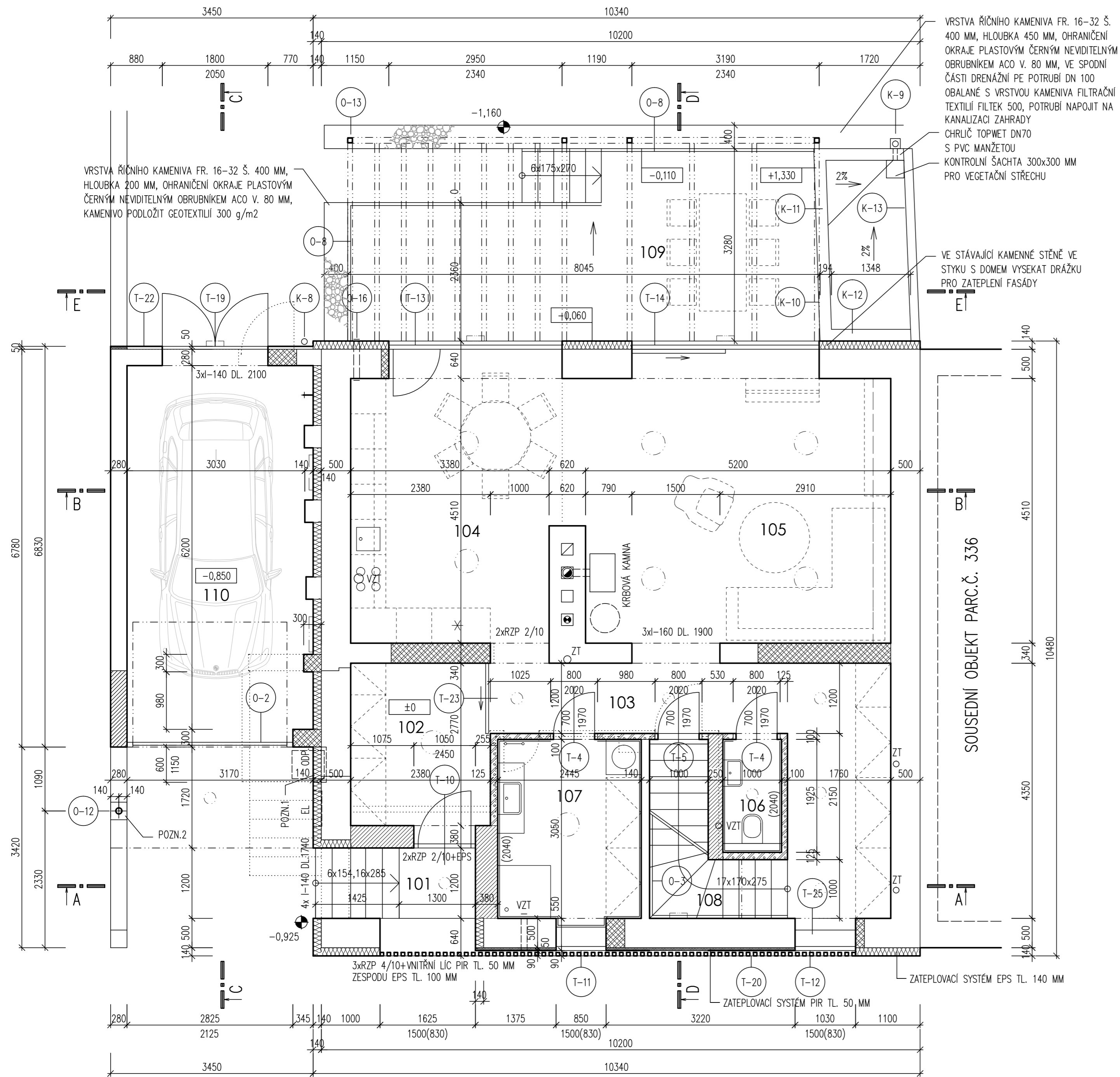
LEGENDA MATERIÁLŮ

- STÁVAJÍCÍ KONSTRUKCE
- BOURANÉ KONSTRUKCE
- ZDIVO Z CIHEL PLNÝCH P15 NA MC 5
- STĚNA TL. 450 MM Z TVÁRNIC POROTHERM 44 PROFI NA TENKOVĚRSTVOU MALTU POROTHERM PROFI
- STĚNA TL. 400 MM Z TVÁRNIC POROTHERM 38 PROFI NA TENKOVĚRSTVOU MALTU POROTHERM PROFI
- STĚNA TL. 380 MM Z TVÁRNIC POROTHERM 38 T PROFI NA TENKOVĚRSTVOU MALTU POROTHERM PROFI
- STĚNA TL. 300 MM Z TVÁRNIC POROTHERM 30 PROFI NA TENKOVĚRSTVOU MALTU POROTHERM PROFI
- STĚNA TL. 250 MM Z TVÁRNIC POROTHERM 24 PROFI NA TENKOVĚRSTVOU MALTU POROTHERM PROFI
- PŘÍČKA TL. 125 MM Z TVÁRNIC POROTHERM 11,5 PROFI NA TENKOVĚRSTVOU MALTU POROTHERM PROFI
- PŘÍČKA TL. 100 MM Z TVÁRNIC YTONG TL. 100 MM NA TENKOVĚRSTVOU ZDÍČÍ MALTU YTONG
- PŘÍČKA TL. 125 MM Z TVÁRNIC YTONG TL. 125 MM NA TENKOVĚRSTVOU ZDÍČÍ MALTU YTONG
- ŽELEZOBETONOVÉ MONOLITICKÉ KONSTRUKCE
- BETONOVÉ MONOLITICKÉ KONSTRUKCE
- ZÁSYP HUTNITELNOU ZEMINOU HUTNĚNÝ NA POŽADOVANOU ÚNOSNOST
- ŠŤĚRKOPÍSEK HUTNĚNÝ NA POŽADOVANOU ÚNOSNOST
- ROSTLÝ TERÉN
- ŘÍČNÍ KAMENIVO FR. 16 - 32 MM
- TEPELNÁ IZOLACE Z EXTRUDOVANÉHO POLYSTYRENU DEKPERIMETER SD 150
- TEPELNÁ IZOLACE Z MINERÁLNÍ ROHOŽE, EPS NEBO PIR DLE POPISU
- HYDROIZOLACE DLE POPISU

POZNÁMKA

SKLADBA STÁVAJÍCÍCH STROPNÍCH KONSTRUKCÍ JE PŘEDPOKLÁDANÁ. PŘED ZAHÁJENÍM BOURACÍCH PRACÍ JE NUTNO OVĚŘIT UMÍSTĚNÍ A ULOŽENÍ NOSNÝCH PRVKŮ.
POZN. 1: SCHODY Z POHLEDOVÉHO BETONU C25/30 XC1

název stavby				REKONSTRUKCE RODINNÉHO DOMU UL. U STADIONU Č.P. 291, UHERSKÉ HRADIŠTĚ	
autor stavby Ing. PAVEL KRAMPLA	zodpovědný projektant Ing. PAVEL KRAMPLA	vpracoval Ing. PAVEL KRAMPLA	www.pavelkrampa.cz 00420 605 148 329		
objednatel VÁCLAV HRABEC, U STADIONU 291, 686 01 UHERSKÉ HRADIŠTĚ			datum 05/2019	paré	
stavební objekt SO 01 - RODINNÝ DŮM			formát 4xA4		
část D.1.1 - ARCHITECTONICKO-STAVEBNÍ ŘEŠENÍ			měřítko 1:50		
název výkresu PŮDORYS 1.PP			stupeň DPS	číslo výkresu D.1.1-103	



VRSTVA ŘÍČNÍHO KAMENIVA FR. 16-32 Š. 400 MM, HLOUBKA 450 MM, OHRANIČENÍ OKRAJE PLASTOVÝM ČERNÝM NEVIDITELNÝM OBRUBNÍKEM ACO V. 80 MM, VE SPODNÍ ČÁSTI DRENÁŽNÍ PE POTRUBÍ DN 100 OBALANÉ S VRSTVOU KAMENIVA FILTRAČNÍ TEXTILÍLÍ FILTEK 500, POTRUBÍ NAPOJIT NA KANALIZACI ZAHRADY
 CHRLIČ TOPWET DN70 S PVC MANŽETOU
 KONTROLNÍ ŠACHTA 300x300 MM PRO VEGETAČNÍ STŘECHU

VRSTVA ŘÍČNÍHO KAMENIVA FR. 16-32 Š. 400 MM, HLOUBKA 200 MM, OHRANIČENÍ OKRAJE PLASTOVÝM ČERNÝM NEVIDITELNÝM OBRUBNÍKEM ACO V. 80 MM, KAMENIVO PODLOŽIT GEOTEXTILIÍ 300 g/m²

VE STÁVAJÍCÍ KAMENNÉ STĚNĚ VE STYKU S DOMEM VYSEKAT DŘÁŽKU PRO ZATEPLENÍ FASÁDY

LEGENDA MÍSTNOSTÍ

ČÍSLO MÍSTNOSTI	ÚČEL MÍSTNOSTI	PLOCHA m ²	PODLAHA	POVRCH STĚN	POVRCH STROPU
101	ZÁVĚTŘÍ	3,27	TERACO	I	TS(V=60 MM)
102	ZÁDVEŘÍ	6,59	KERAMICKÁ DLAŽBA	B	AL LIŠTA, VOŠ
103	CHODBA	13,89	DŘEVĚNÉ PARKETY	C, D	DŘ. LIŠTA, VOŠ
104	KUCHYNĚ	15,80	DŘEVĚNÉ PARKETY	C	DŘ. LIŠTA, VOŠ
105	OBÝVACÍ POKOJ	24,46	DŘEVĚNÉ PARKETY	D	DŘ. LIŠTA, VOŠ
106	TOALETA	1,78	KERAMICKÁ DLAŽBA	E	KO, VOŠ
107	KOUPELNA	7,46	KERAMICKÁ DLAŽBA	F	KO, VOŠ
108	SCHODIŠTĚ	4,48	DŘEVĚNÉ SCHODIŠTĚ	G	VOŠ
109	TERASA	22,09	DŘEVĚNÁ PRKNA	--	--
110	GARAŽ	19,45	BETONOVÁ PODLAHA	H	KS(V=50), VOŠ

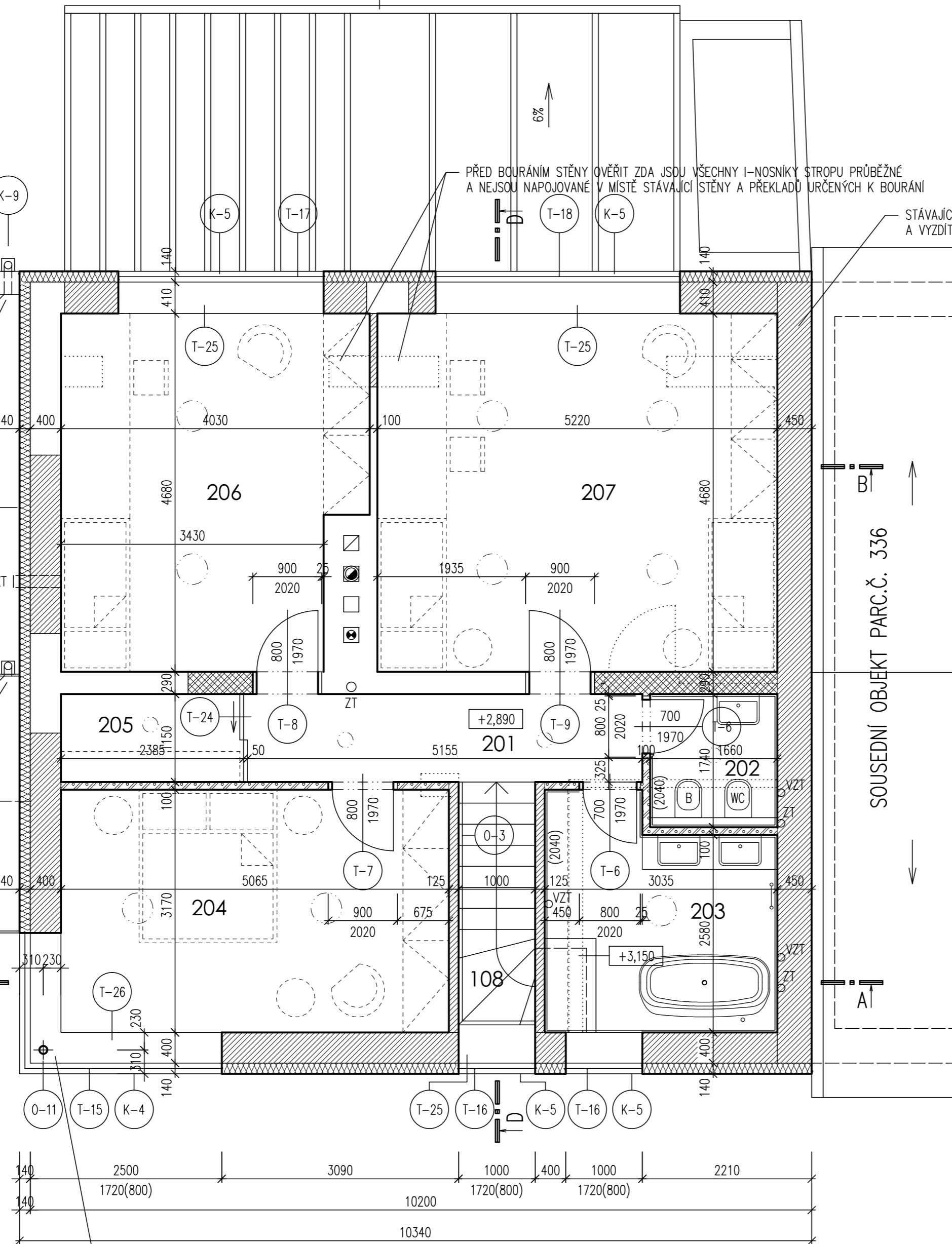
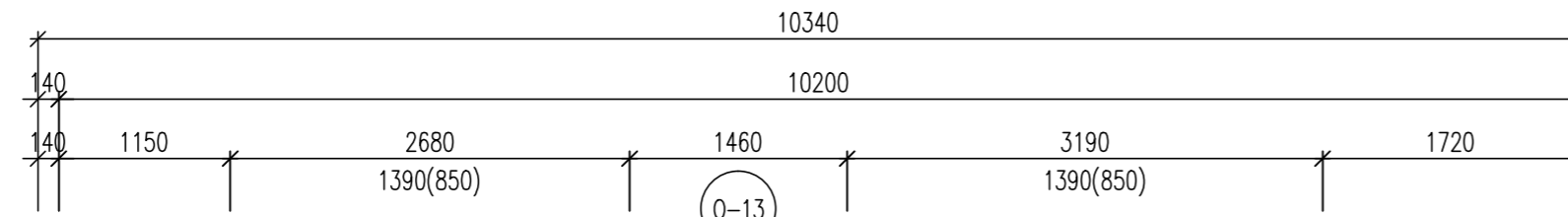
LEGENDA MATERIÁLŮ

- STÁVAJÍCÍ KONSTRUKCE
- BOURANÉ KONSTRUKCE
- ZDIVO Z CIHEL PLNÝCH P15 NA MC 5
- STĚNA TL. 450 MM Z TVÁRNIC POROTHERM 44 PROFÍ NA TENKOVĚRSTVOU MALTY POROTHERM PROFÍ
 - STĚNA TL. 400 MM Z TVÁRNIC POROTHERM 38 PROFÍ NA TENKOVĚRSTVOU MALTY POROTHERM PROFÍ
 - STĚNA TL. 380 MM Z TVÁRNIC POROTHERM 38 T PROFÍ NA TENKOVĚRSTVOU MALTY POROTHERM PROFÍ
 - STĚNA TL. 300 MM Z TVÁRNIC POROTHERM 30 PROFÍ NA TENKOVĚRSTVOU MALTY POROTHERM PROFÍ
 - STĚNA TL. 250 MM Z TVÁRNIC POROTHERM 24 PROFÍ NA TENKOVĚRSTVOU MALTY POROTHERM PROFÍ
 - PŘÍČKA TL. 125 MM Z TVÁRNIC POROTHERM 11,5 PROFÍ NA TENKOVĚRSTVOU MALTY POROTHERM PROFÍ
- PŘÍČKA TL. 100 MM Z TVÁRNIC YTONG TL. 100 MM NA TENKOVĚRSTVOU ZDÍČÍ MALTY YTONG
 - PŘÍČKA TL. 125 MM Z TVÁRNIC YTONG TL. 125 MM NA TENKOVĚRSTVOU ZDÍČÍ MALTY YTONG
- ŽELEZOBETONOVÉ MONOLITICKÉ KONSTRUKCE
- BETONOVÉ MONOLITICKÉ KONSTRUKCE
- ZÁSYV HUTNITELNOU ZEMINOU HUTNĚNÝ NA POŽADOVANOU ÚNOSNOST
- ŠTĚRKOPÍSEK HUTNĚNÝ NA POŽADOVANOU ÚNOSNOST
- ROSTLÝ TERÉN
- ŘÍČNÍ KAMENIVO FR. 16 - 32 MM
- TEPELNÁ IZOLACE Z EXTRUDOVANÉHO POLYSTYRENU DEKPERIMETER SD 150
- TEPELNÁ IZOLACE Z MINERÁLNÍ ROHOŽE, EPS NEBO PIR DLE POPISU
- HYDROIZOLACE DLE POPISU

POZNÁMKA

- POZNÁMKA 1: NIKU PRO ODPAD OBLOŽIT KERAMICKOU SLINUTOU MOZAIKOU (BÍLÝ MAT), ROZMĚR NIKY DLE UPŘESNĚNÍ INVESTOREM
 POZNÁMKA 2: PATU SLOUPU OSADIT 150 MM POD VRCH ZÍDKY, ULOŽENÍ OBETONOVAT BETONEM C30/37 XC4XF3 ROZM. CCA 300x300xV.150MM

název stavby				REKONSTRUKCE RODINNÉHO DOMU UL. U STADIONU Č.P. 291, UHERSKÉ HRADIŠTĚ	
autor stavby Ing. PAVEL KRAMPLA	zodpovědný projektant Ing. PAVEL KRAMPLA	vyraboval Ing. PAVEL KRAMPLA	www.pavelkrampa.cz 00420 605 148 329		
objednatel VÁCLAV HRABEC, U STADIONU 291, 686 01 UHERSKÉ HRADIŠTĚ			datum 05/2019	paré	
stavební objekt SO 01 - RODINNÝ DŮM			formát 4xA4		
část D.1.1 - ARCHITECTONICKO-STAVEBNÍ ŘEŠENÍ			měřítko 1:50		
název výkresu PŮDORYS 1.NP			stupeň DPS	číslo výkresu D.1.1-104	



PARAPET POD SLOUPEM V ROZSAHU 300x300xv.200 MM VYBETONOVAT BETONEM C20/25 XC1

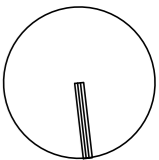
LEGENDA MÍSTNOSTÍ

ČÍSLO MÍSTNOSTI	ÚČEL MÍSTNOSTI	PLOCHA m ²	PODLAHA	POVRCH STĚN	POVRCH STROPU
201	CHODBA	5,93	DŘEVĚNÉ PARKETY	J	DŘ. LIŠTA, VOŠ
202	TOALETA	2,68	KERAMICKÁ DLAŽBA	K	KO, VOŠ
203	KOUPELNA	8,58	KERAMICKÁ DLAŽBA	L	KO, VOŠ
204	LOŽNICE	16,06	DŘEVĚNÉ PARKETY	J	DŘ. LIŠTA, VOŠ
205	ŠATNA	2,74	DŘEVĚNÉ PARKETY	J	DŘ. LIŠTA, VOŠ
206	POKOJ	17,63	DŘEVĚNÉ PARKETY	J, M	DŘ. LIŠTA, VOŠ
207	POKOJ	24,43	DŘEVĚNÉ PARKETY	J, M	DŘ. LIŠTA, VOŠ

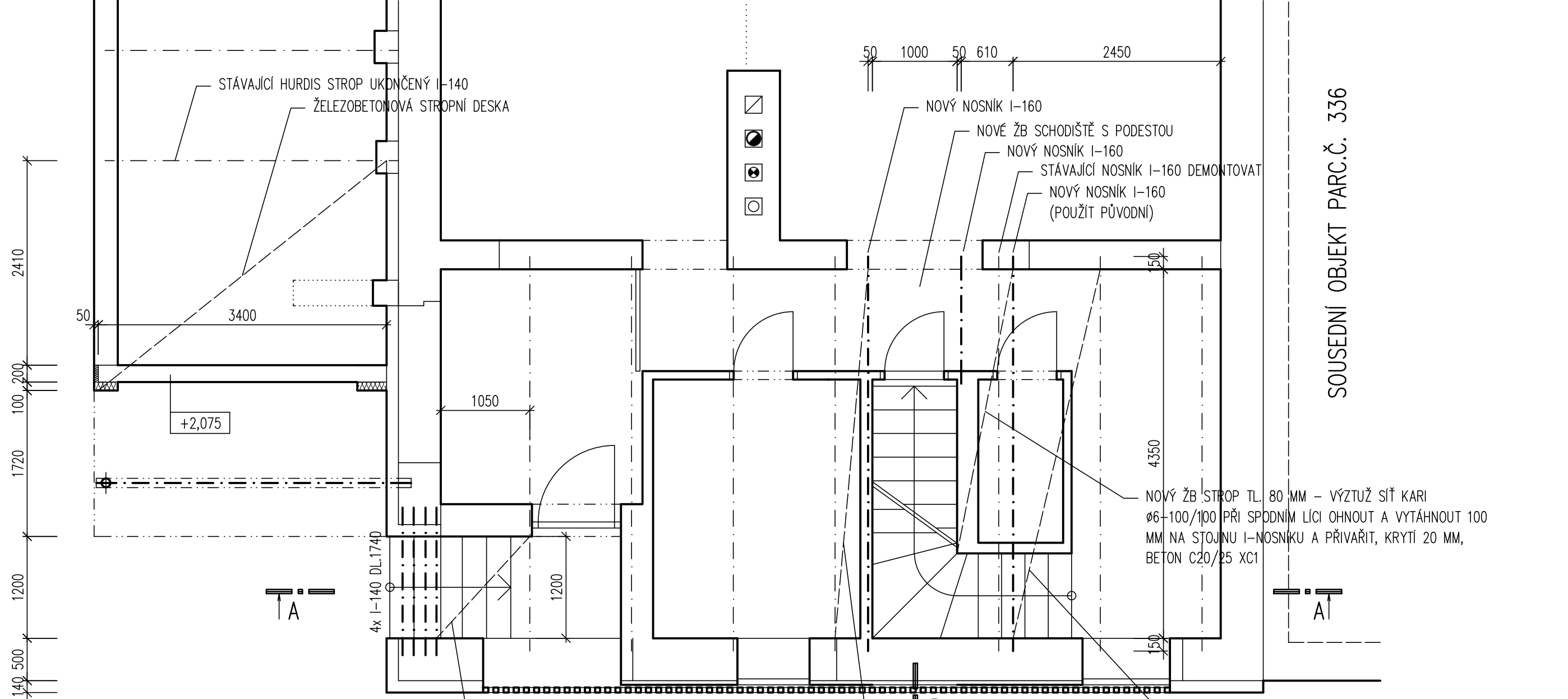
LEGENDA MATERIÁLŮ

- STÁVAJÍCÍ KONSTRUKCE
- BOURANÉ KONSTRUKCE
- ZDIVO Z CIHEL PLNÝCH P15 NA MC 5
- STĚNA TL. 450 MM Z TVÁRNIC POROTHERM 44 PROFI NA TENKOVRSŤVOU MALTU POROTHERM PROFI
 - STĚNA TL. 400 MM Z TVÁRNIC POROTHERM 38 PROFI NA TENKOVRSŤVOU MALTU POROTHERM PROFI
 - STĚNA TL. 380 MM Z TVÁRNIC POROTHERM 38 T PROFI NA TENKOVRSŤVOU MALTU POROTHERM PROFI
 - STĚNA TL. 300 MM Z TVÁRNIC POROTHERM 30 PROFI NA TENKOVRSŤVOU MALTU POROTHERM PROFI
 - STĚNA TL. 250 MM Z TVÁRNIC POROTHERM 24 PROFI NA TENKOVRSŤVOU MALTU POROTHERM PROFI
 - PŘÍČKA TL. 125 MM Z TVÁRNIC POROTHERM 11,5 PROFI NA TENKOVRSŤVOU MALTU POROTHERM PROFI
- PŘÍČKA TL. 100 MM Z TVÁRNIC YTONG TL. 100 MM NA TENKOVRSŤVOU ZDÍČÍ MALTU YTONG
 - PŘÍČKA TL. 125 MM Z TVÁRNIC YTONG TL. 125 MM NA TENKOVRSŤVOU ZDÍČÍ MALTU YTONG
- ŽELEZOBETONOVÉ MONOLITICKÉ KONSTRUKCE
- BETONOVÉ MONOLITICKÉ KONSTRUKCE
- ZÁSYP HUTNITELNOU ZEMINOU HUTNĚNÝ NA POŽADOVANOU ÚNOSNOST
- ŠTĚRKOPÍSEK HUTNĚNÝ NA POŽADOVANOU ÚNOSNOST
- ROSTLÝ TERÉN
- ŘÍČNÍ KAMENIVO FR. 16 - 32 MM
- TEPELNÁ IZOLACE Z EXTRUDOVANÉHO POLYSTYRENU DEKPERIMETER SD 150
- TEPELNÁ IZOLACE Z MINERÁLNÍ ROHOŽE, EPS NEBO PIR DLE POPISU
- HYDROIZOLACE DLE POPISU

SOUSEDNÍ OBJEKT PARC.Č. 336

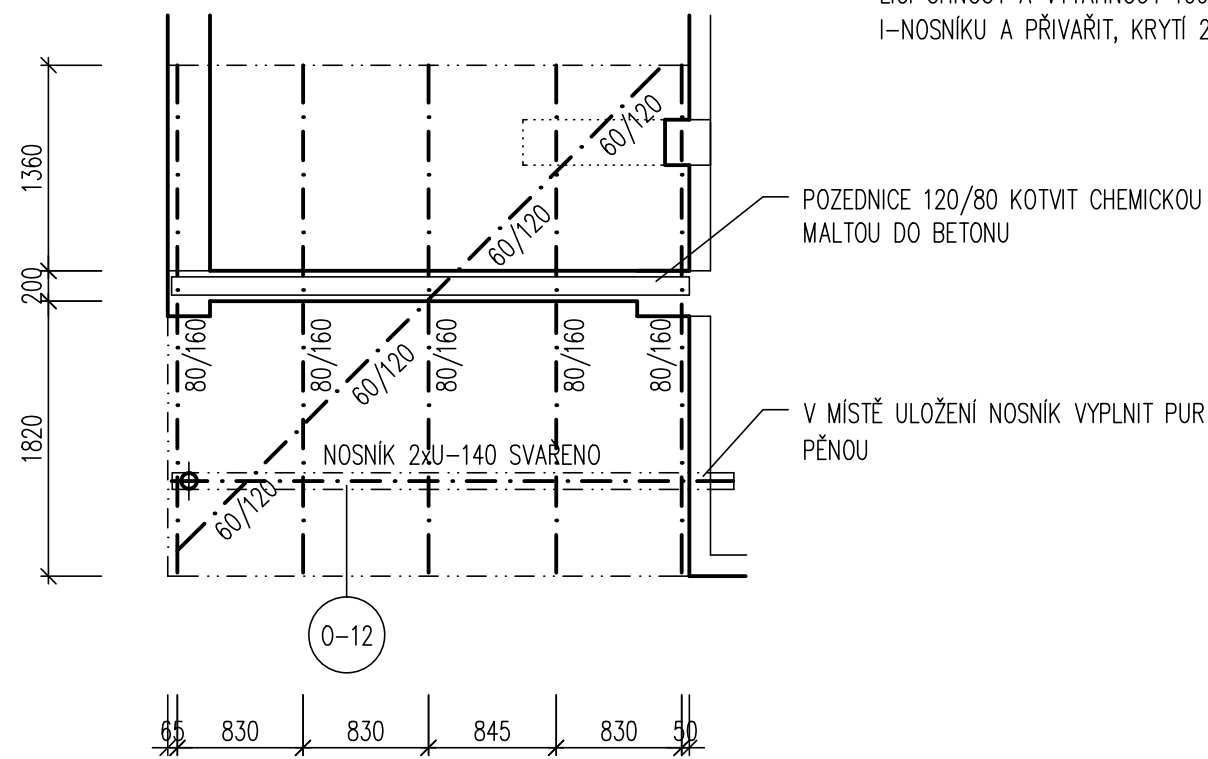


název stavby				REKONSTRUKCE RODINNÉHO DOMU UL. U STADIONU Č.P. 291, UHERSKÉ HRADIŠTĚ	
autor stavby Ing. PAVEL KRAMPLA	zodpovědný projektant Ing. PAVEL KRAMPLA	vypracoval Ing. PAVEL KRAMPLA	www.pavelkrampa.cz 00420 605 148 329		
objednatel VÁCLAV HRABEC, U STADIONU 291, 686 01 UHERSKÉ HRADIŠTĚ			datum 05/2019	paré	
stavební objekt SO 01 - RODINNÝ DŮM			formát 4xA4		
část D.1.1 - ARCHITEKTONICKO-STAVEBNÍ ŘEŠENÍ			měřítko 1:50		
název výkresu PŮDORYS 2.NP			stupeň DPS	číslo výkresu D.1.1-105	



SOUSEDNÍ OBJEKT PARC.Č. 336

DŘEVĚNÁ STŘECHA GARÁŽE



VYBOURÁNÍ STÁVAJÍCÍHO HURDIS STROPU, NOVÝ ŽB STROP TL. 80 MM – VÝZTUŽ SÍŤ KARI Ø6-100/100 PŘI SPODNÍM LÍCI OHNOUT A VYTÁHNOUT 100 MM NA STOJINU I-NOSNÍKU A PŘIVAŘIT, KRYTÍ 20 MM, BETON C20/25 XC1

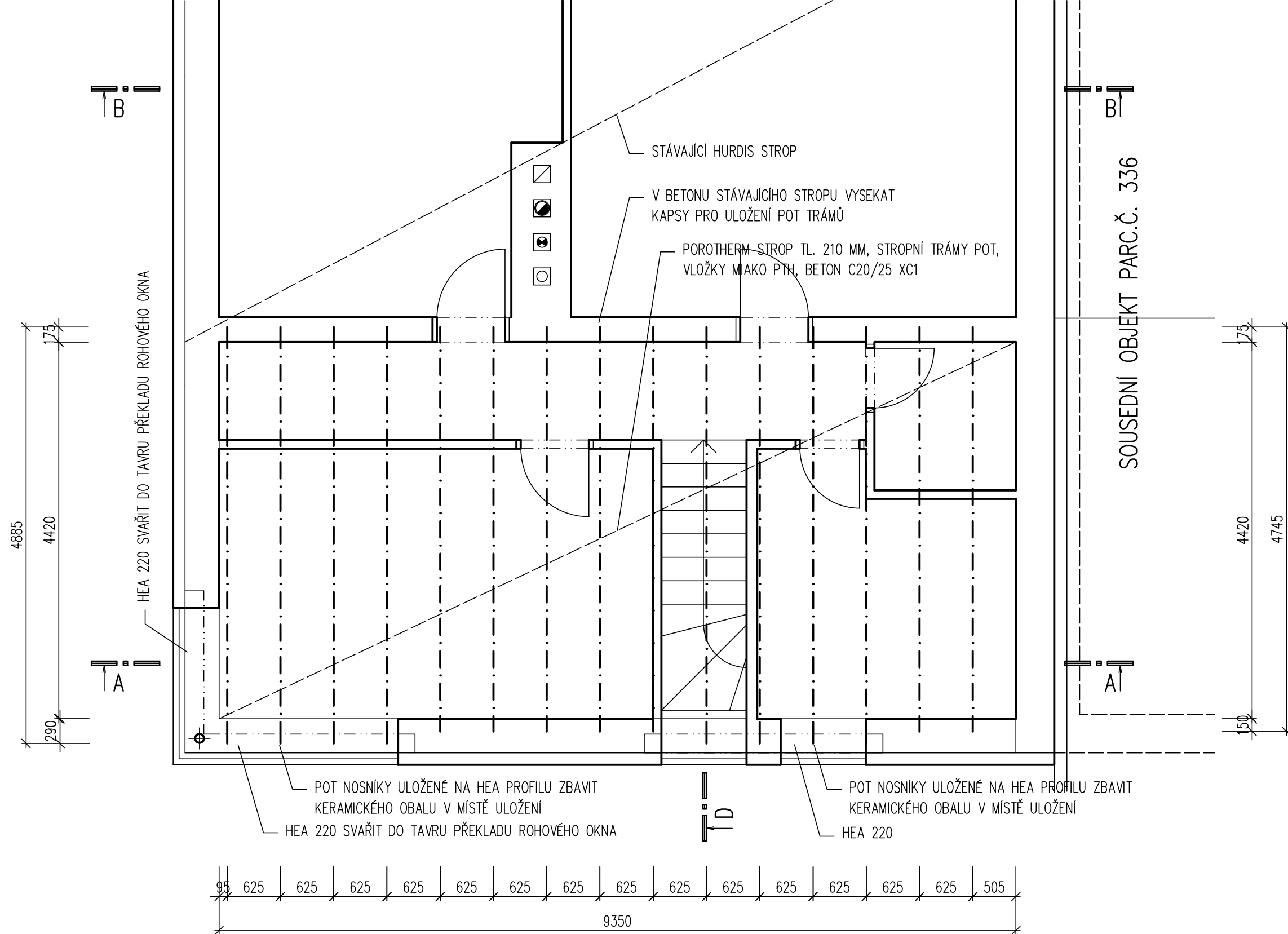
VYBOURÁNÍ STÁVAJÍCÍHO HURDIS STROPU, NOVÝ ŽB STROP TL. 80 MM – VÝZTUŽ SÍŤ KARI Ø6-100/100 PŘI SPODNÍM LÍCI OHNOUT A VYTÁHNOUT 100 MM NA STOJINU I-NOSNÍKU A PŘIVAŘIT, KRYTÍ 20 MM, BETON C20/25 XC1

VYBOURÁNÍ STÁVAJÍCÍHO HURDIS STROPU, NOVÝ ŽB STROP TL. 80 MM – VÝZTUŽ SÍŤ KARI Ø6-100/100 PŘI SPODNÍM LÍCI OHNOUT A VYTÁHNOUT 100 MM NA STOJINU I-NOSNÍKU A PŘIVAŘIT, KRYTÍ 20 MM, BETON C20/25 XC1

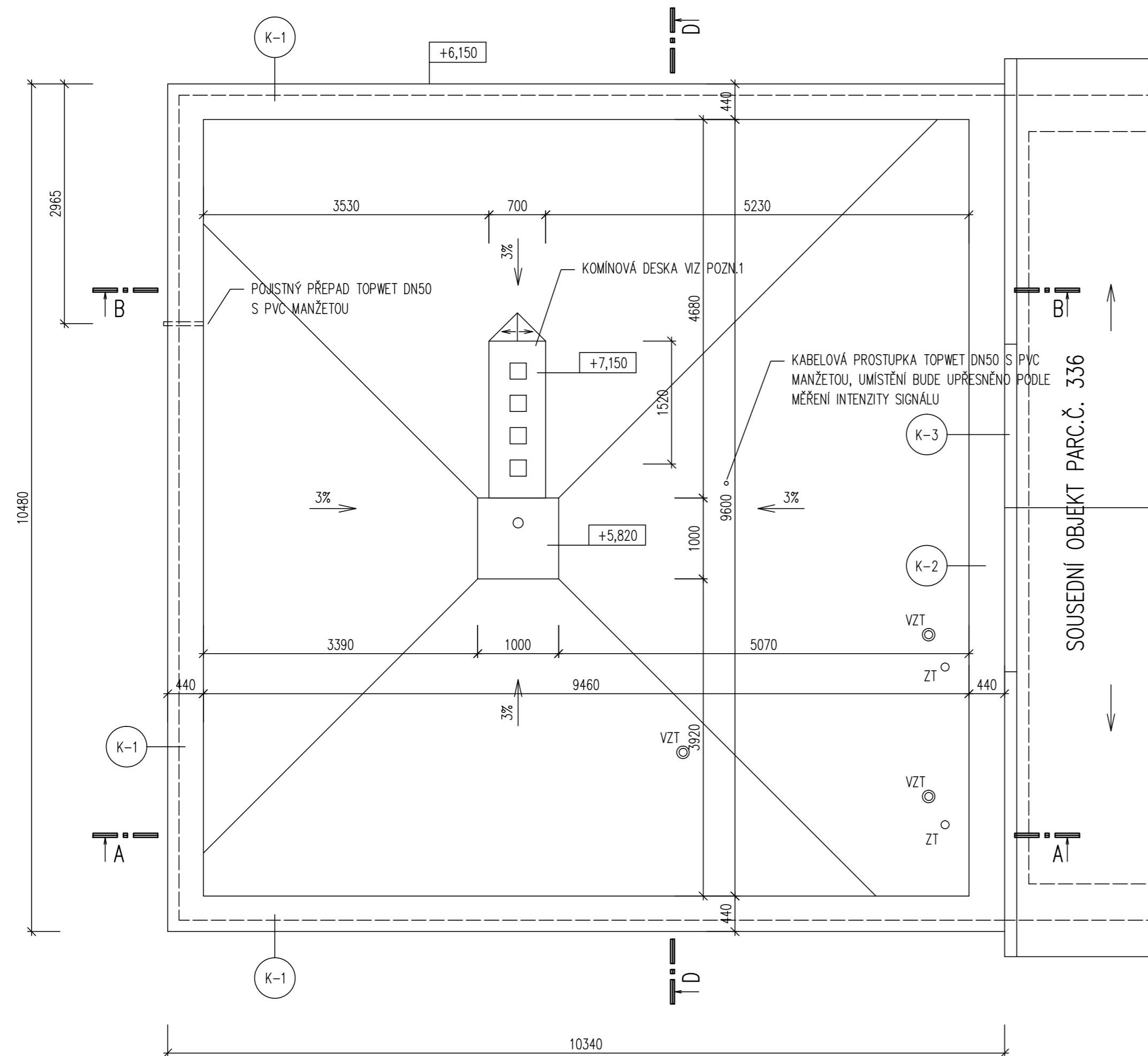
POZNÁMKA

SKLADBA STÁVAJÍCÍCH STROPNÍCH KONSTRUKCÍ JE PŘEDPOKLÁDANÁ. PŘED ZAHÁJENÍM BOURACÍCH PRACÍ JE NUTNO OVĚŘIT UMÍSTĚNÍ A ULOŽENÍ NOSNÝCH PRVKŮ. PROSTUPY INSTALACÍ STÁVAJÍCÍM HURDIS STROPEM BUDOU POSOUZENY. V PŘÍPADĚ NARUŠENÍ NOSNÉ ČÁSTI HURDIS STROPNICE JE NUTNO STROPNICE NAHRADIT ŽB STROPEM TL. 80 MM.

název stavby				REKONSTRUKCE RODINNÉHO DOMU UL. U STADIONU Č.P. 291, UHERSKÉ HRADIŠTĚ	
autor stavby Ing. PAVEL KRAMPLA	zodpovědný projektant Ing. PAVEL KRAMPLA	vypracoval Ing. PAVEL KRAMPLA	www.pavelkrampa.cz 00420 605 148 329		
objednatel VÁCLAV HRABEC, U STADIONU 291, 686 01 UHERSKÉ HRADIŠTĚ			datum 05/2019	paré	
stavební objekt SO 01 - RODINNÝ DŮM			formát 2xA4		
část D.1.1 – ARCHITEKTONICKO-STAVEBNÍ ŘEŠENÍ			měřítko 1:50		
název výkresu STROP 1.NP			stupeň DPS	číslo výkresu D.1.1-107	



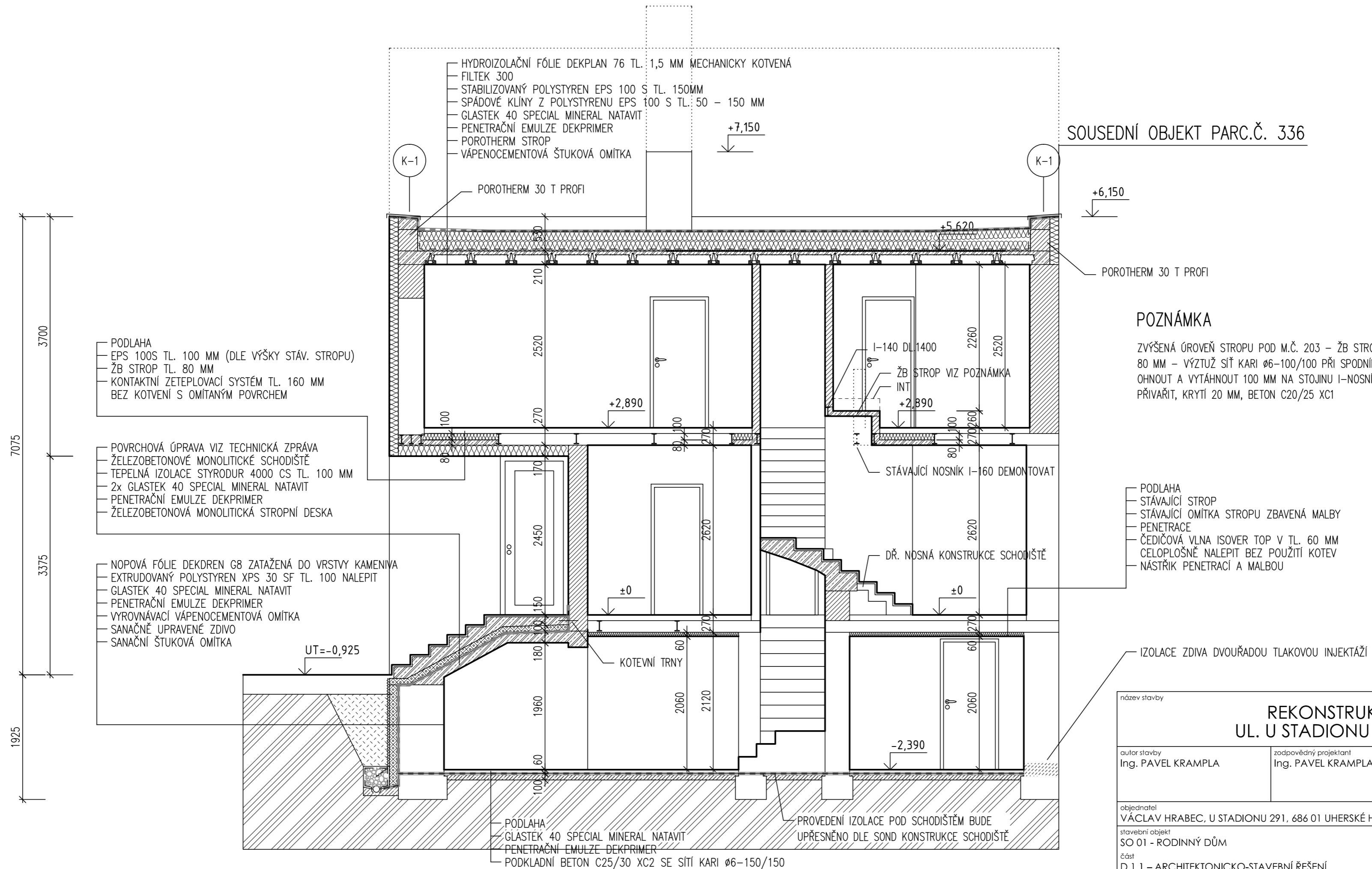
název stavby				REKONSTRUKCE RODINNÉHO DOMU UL. U STADIONU Č.P. 291, UHERSKÉ HRADIŠTĚ	
autor stavby Ing. PAVEL KRAMPLA	zodpovědný projektant Ing. PAVEL KRAMPLA	vypracoval Ing. PAVEL KRAMPLA	www.pavelkrampa.cz 00420 605 148 329		
objednatel VÁCLAV HRABEC, U STADIONU 291, 686 01 UHERSKÉ HRADIŠTĚ			datum 05/2019	paré	
stavební objekt SO 01 - RODINNÝ DŮM			formát 2xA4		
část D.1.1 – ARCHITEKTONICKO-STAVEBNÍ ŘEŠENÍ			měřítko 1:50		
název výkresu STROP 2.NP			stupeň DPS	číslo výkresu D.1.1-108	

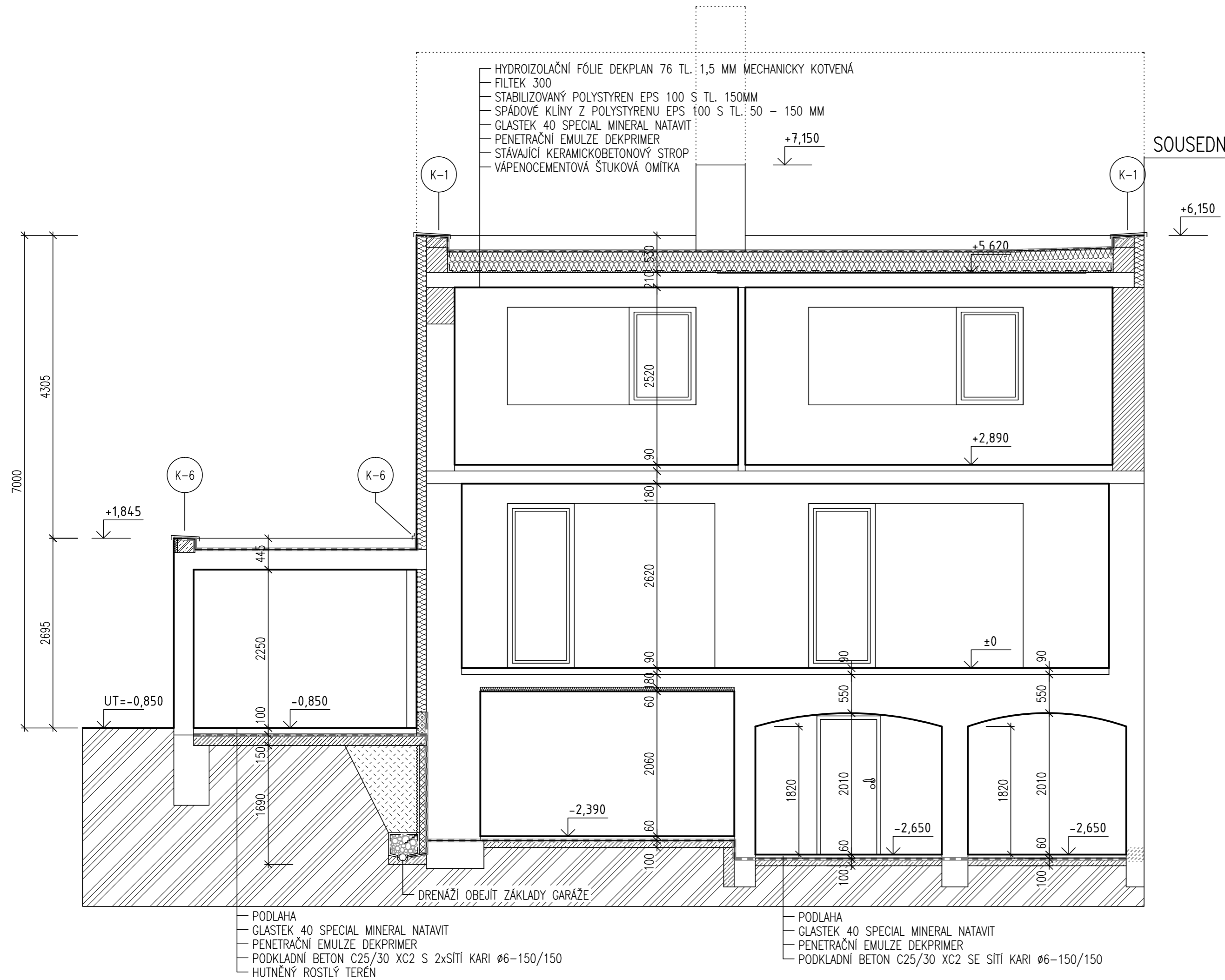


POZNÁMKA

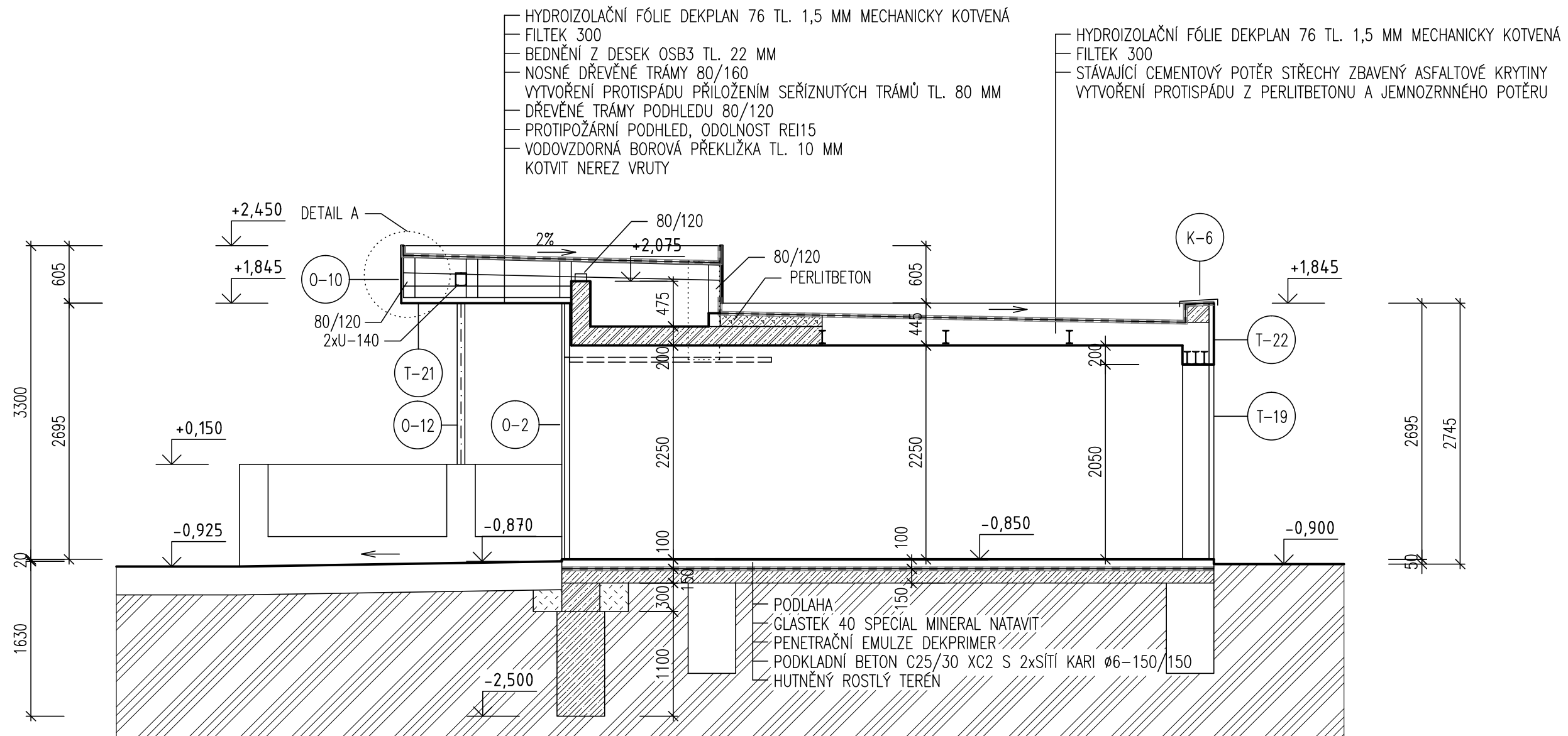
POZNÁMKA 1: – NA KOMINU BUDE PROVEDENA KRYCÍ DESKA Z BETONU C30/37 XC4 XF3 S KLETOVANÝM POUVRCHEM. DESKA BUDE VYSPÁDOVÁNA SMĚREM K OKRAJI, TLOUŠŤKA DESKY 80 – 100 MM, PŘESAHA DESKY 30 MM PŘED LÍC OMÍTKY. V PŘESAHU DESKY BUDE OKAPNÍ DRÁŽKA. MEZI KOMINOVOU VLOŽKOU A KRYCÍ DESKOU BUDE DILATAČNÍ MEZERA. KOLEM MEZERY BUDE V DESCE ZVÝŠENÁ OBRUBA VÝŠKY 20 MM VŮČI HORNÍ PLOŠE DESKY. DESKU VYZTUŽIT 2xSÍTI KARI Ø6-100/100 PŘI HORNÍM A SPODNÍM LÍCI, PO OBVODU A KOLEM PRŮDUCHU Ø8.

název stavby				REKONSTRUKCE RODINNÉHO DOMU UL. U STADIONU Č.P. 291, UHERSKÉ HRADIŠTĚ	
autor stavby Ing. PAVEL KRAMPLA	zodpovědný projektant Ing. PAVEL KRAMPLA	vypracoval Ing. PAVEL KRAMPLA	www.pavelkrampla.cz 00420 605 148 329		
objednatel VÁCLAV HRABEC, U STADIONU 291, 686 01 UHERSKÉ HRADIŠTĚ			datum 05/2019	paré	
stavební objekt SO 01 - RODINNÝ DŮM			formát 3xA4		
část D.1.1 – ARCHITEKTONICKO-STAVEBNÍ ŘEŠENÍ			měřítko 1:50	číslo výkresu D.1.1-106	
název výkresu STŘECHA			stupeň DPS		

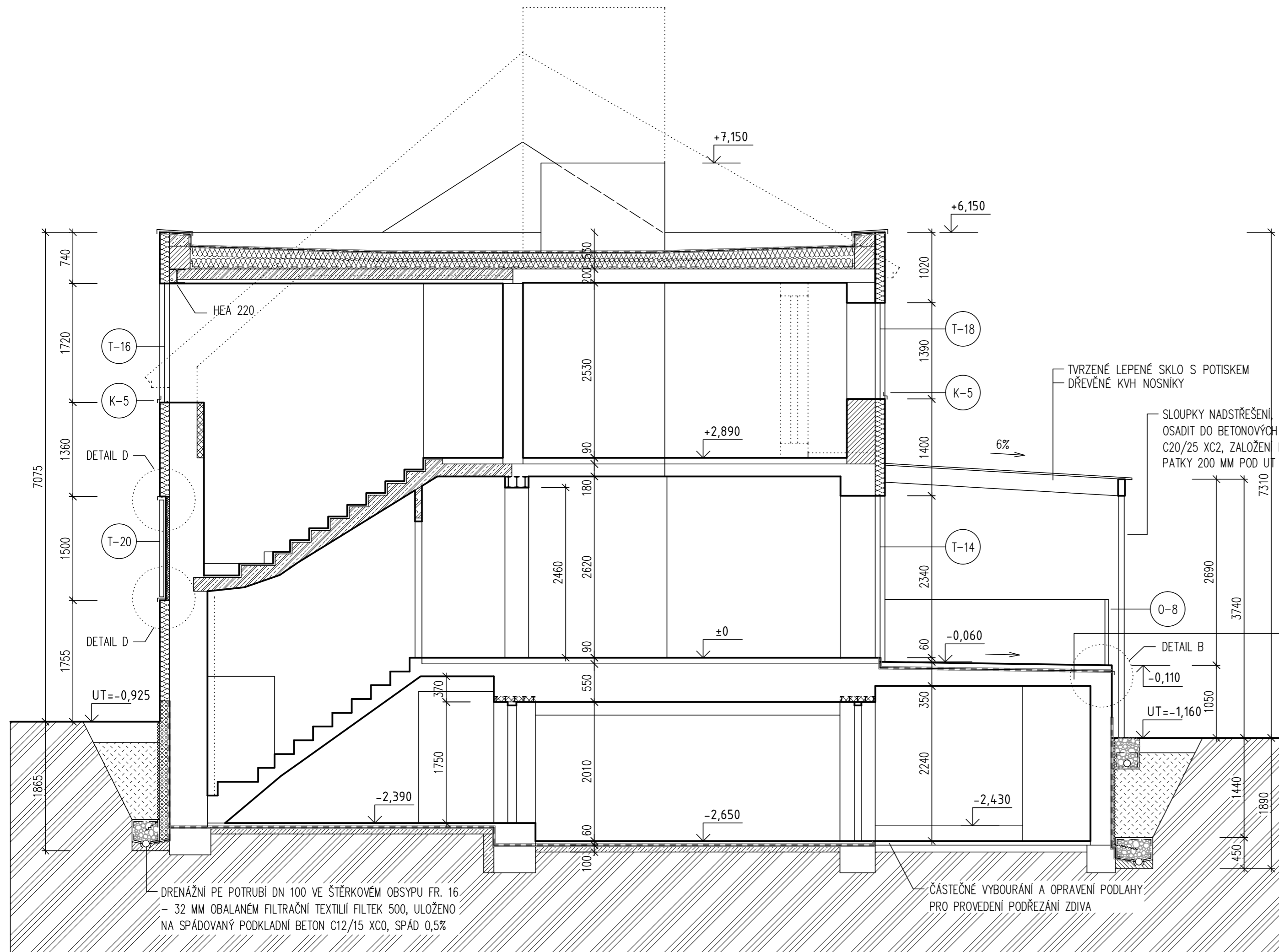




název stavby				REKONSTRUKCE RODINNÉHO DOMU UL. U STADIONU Č.P. 291, UHERSKÉ HRADIŠTĚ	
autor stavby Ing. PAVEL KRAMPLA	zodpovědný projektant Ing. PAVEL KRAMPLA	vypracoval Ing. PAVEL KRAMPLA	www.pavelkrampa.cz 00420 605 148 329		
objednatel VÁCLAV HRABEC, U STADIONU 291, 686 01 UHERSKÉ HRADIŠTĚ			datum 05/2019	paré	
stavební objekt SO 01 - RODINNÝ DŮM			formát 3xA4		
část D.1.1 - ARCHITEKTONICKO-STAVEBNÍ ŘEŠENÍ			měřítko 1:50		
název výkresu ŘEZ B-B			stupeň DPS	číslo výkresu D.1.1-110	



název stavby				REKONSTRUKCE RODINNÉHO DOMU UL. U STADIONU Č.P. 291, UHERSKÉ HRADIŠTĚ	
autor stavby Ing. PAVEL KRAMPLA	zodpovědný projektant Ing. PAVEL KRAMPLA	vypracoval Ing. PAVEL KRAMPLA	www.pavelkrampa.cz 00420 605 148 329		
objednatel VÁCLAV HRABEC, U STADIONU 291, 686 01 UHERSKÉ HRADIŠTĚ			datum 05/2019	paré	
stavební objekt SO 01 - RODINNÝ DŮM			formát 2xA4		
část D.1.1 - ARCHITEKTONICKO-STAVEBNÍ ŘEŠENÍ			měřítko 1:50		
název výkresu ŘEZ C-C			stupeň DPS	číslo výkresu D.1.1-111	

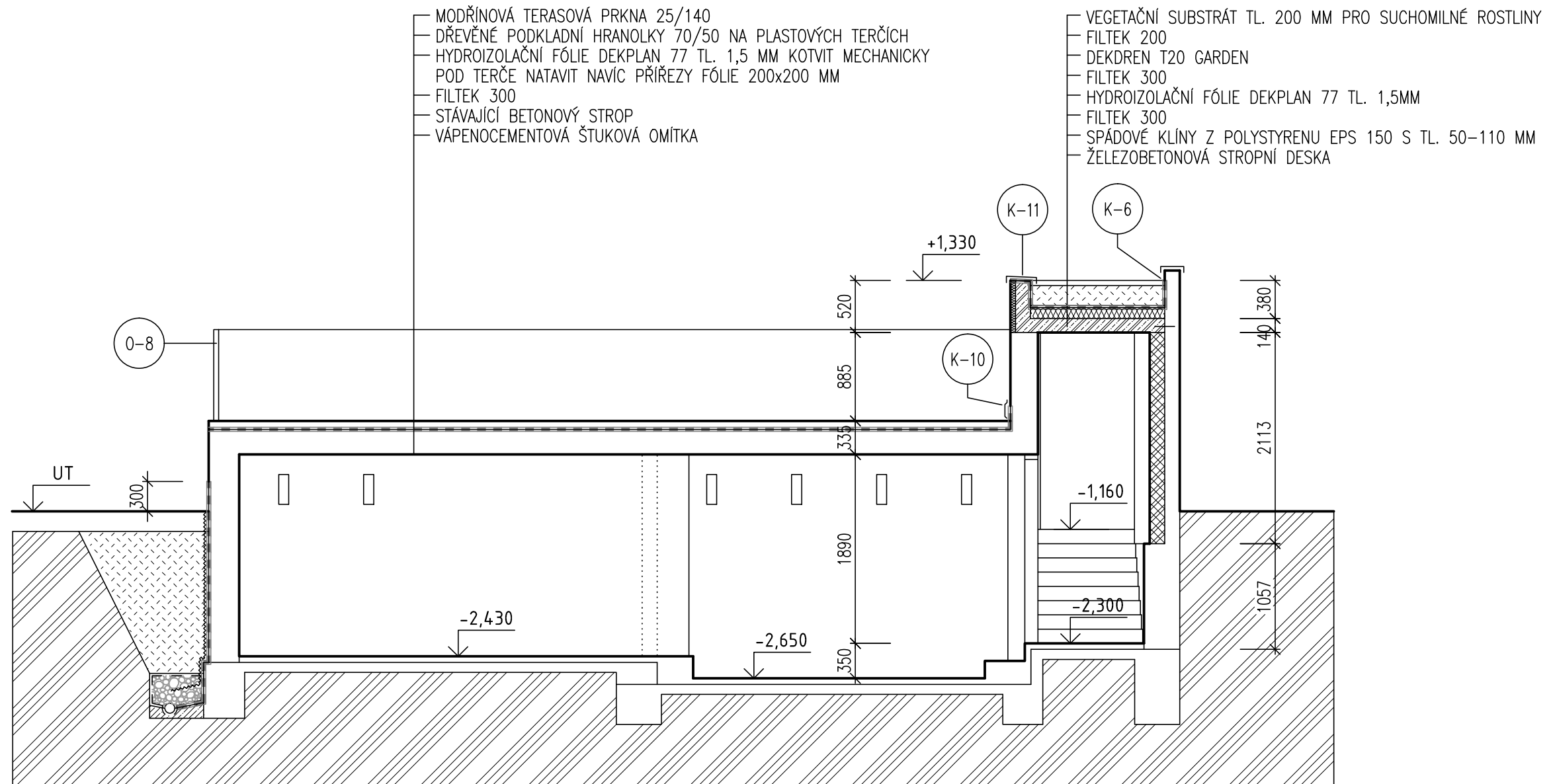


TVRZENÉ LEPENÉ SKLO S POTISKEM
DŘEVĚNÉ KVH NOSNÍKY

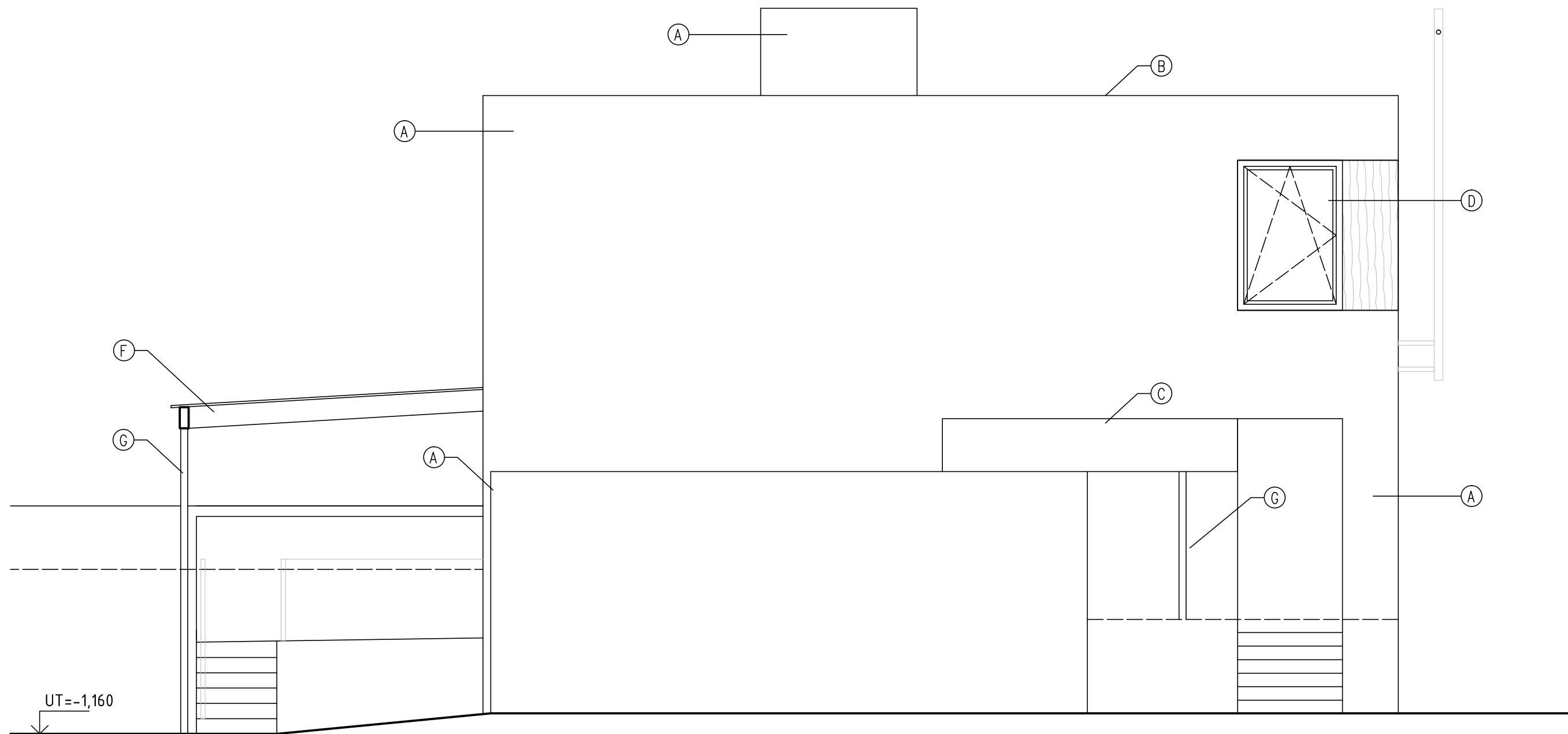
SLOUPKY NADSTŘEŠENÍ OCELOVÝ JAKL, ŽÁROVÝ POZINK,
OSADIT DO BETONOVÝCH PATEK 500/500 MM Z BETONU
C20/25 XC2, ZALOŽENÍ NA ÚROVNI ZÁKLADU DOMU, VRCH
PATKY 200 MM POD UT

- MODŘÍNOVÁ TERASOVÁ PRKNA 140/25, KOTVIT NEREZ VRUTY
- PLOCHU TERASY LEMOVAT PLECHOVÝM PROFILEM VIZ DETAIL B
- MODŘÍNOVÉ PODKLADNÍ HRANOLKY 80/40 6500 MM NA PLASTOVÝCH TERČÍCH
- HYDROIZOLAČNÍ FÓLIE DEKPLAN 77 TL. 1,5 MM KOTVIT MECHANICKY
- POD TERČE NATAVIT NAVÍC PŘÍŘEZY FÓLIE 200x200 MM
- FILTEK 300
- STÁVAJÍCÍ BETONOVÝ STROP
- VÁPENOCEMENTOVÁ ŠTUKOVÁ OMÍTKA

název stavby				REKONSTRUKCE RODINNÉHO DOMU UL. U STADIONU Č.P. 291, UHERSKÉ HRADIŠTĚ	
autor stavby Ing. PAVEL KRAMPLA	zodpovědný projektant Ing. PAVEL KRAMPLA	vypracoval Ing. PAVEL KRAMPLA	www.pavelkrampa.cz 00420 605 148 329		
objednatel VÁCLAV HRABEC, U STADIONU 291, 686 01 UHERSKÉ HRADIŠTĚ			datum 05/2019	paré	
stavební objekt SO 01 - RODINNÝ DŮM			formát 3xA4		
část D.1.1 - ARCHITECTONICKO-STAVEBNÍ ŘEŠENÍ			měřítko 1:50		
název výkresu ŘEZ D-D			stupeň DPS	číslo výkresu D.1.1-112	



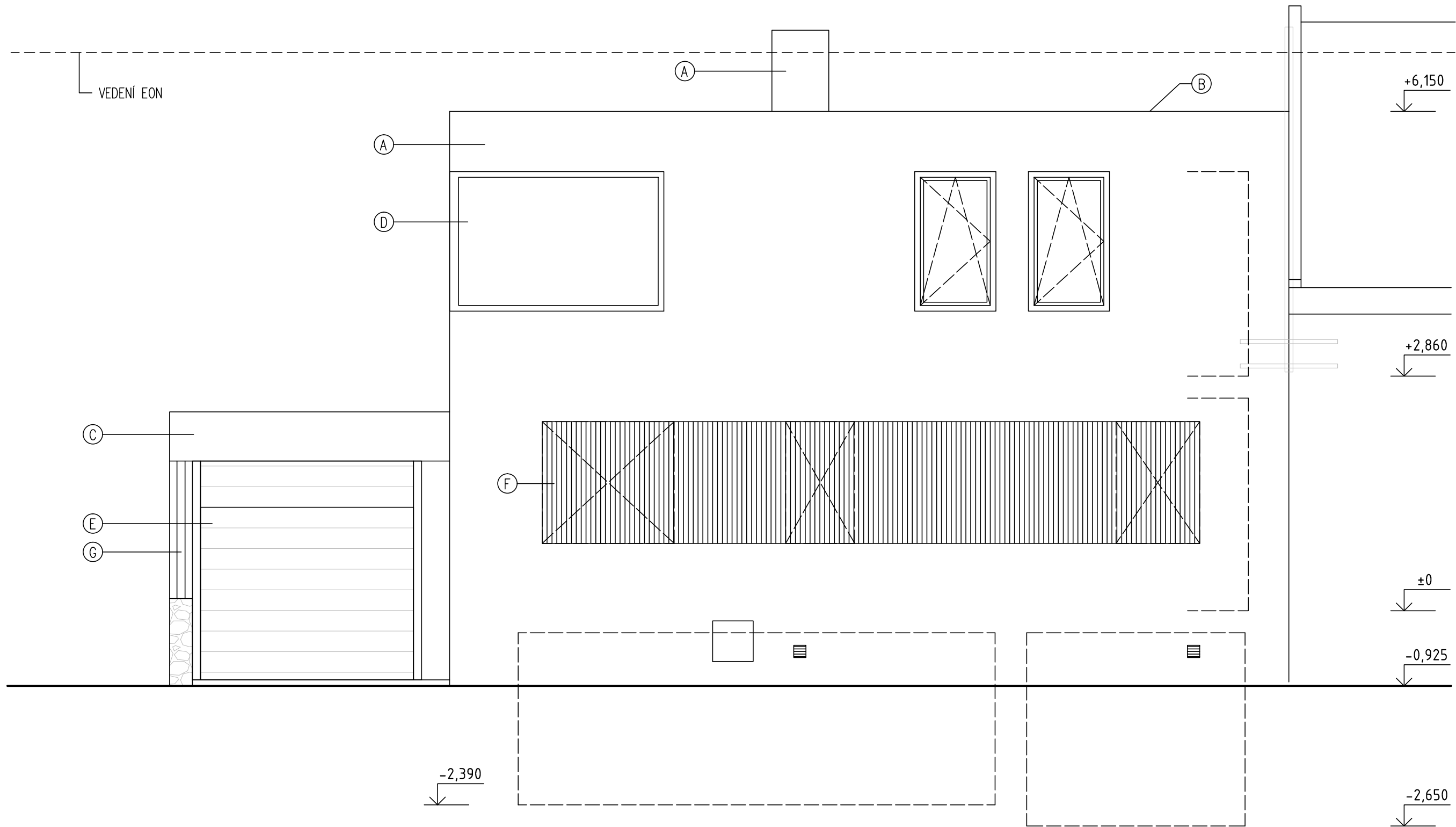
název stavby				REKONSTRUKCE RODINNÉHO DOMU UL. U STADIONU Č.P. 291, UHERSKÉ HRADIŠTĚ	
autor stavby Ing. PAVEL KRAMPLA	zodpovědný projektant Ing. PAVEL KRAMPLA	vypracoval Ing. PAVEL KRAMPLA	www.pavelkrampa.cz 00420 605 148 329		
objednatel VÁCLAV HRABEC, U STADIONU 291, 686 01 UHERSKÉ HRADIŠTĚ			datum 05/2019	paré	
stavební objekt SO 01 - RODINNÝ DŮM			formát 2xA4		
část D.1.1 - ARCHITEKTONICKO-STAVEBNÍ ŘEŠENÍ			měřítko 1:50		
název výkresu ŘEZ E-E			stupeň DPS	číslo výkresu D.1.1-113	



LEGENDA

- Ⓐ JEMNOZRNNÁ OMÍTKA, ODSÍN TLUMENÁ BÍLÁ
- Ⓑ KLEMPÍŘSKÉ VÝROBKY Z TITANOZINKOVÉHO PLECHU
- Ⓒ OBKLAD LEMU STŘECHY, POZINKOVANÝ PLECH TL. 1 MM, KOMAXIT, ODSÍN ŠEDÝ RAL 7039
- Ⓓ DŘEVĚNÁ OKNA, ODSÍN HNĚDÝ
- Ⓔ OCELOVÁ VRATA, ODSÍN ŠEDÝ RAL 7039
- Ⓕ DŘEVĚNÉ KONSTRUKCE V EXTERIÉRU, ODSÍN PŘÍRODNÍ
- Ⓖ OCELOVÉ KONSTRUKCE V EXTERIÉRU, ŽÁROVÝ POZINK, KOMAXIT, ODSÍN ŠEDÝ RAL 7039

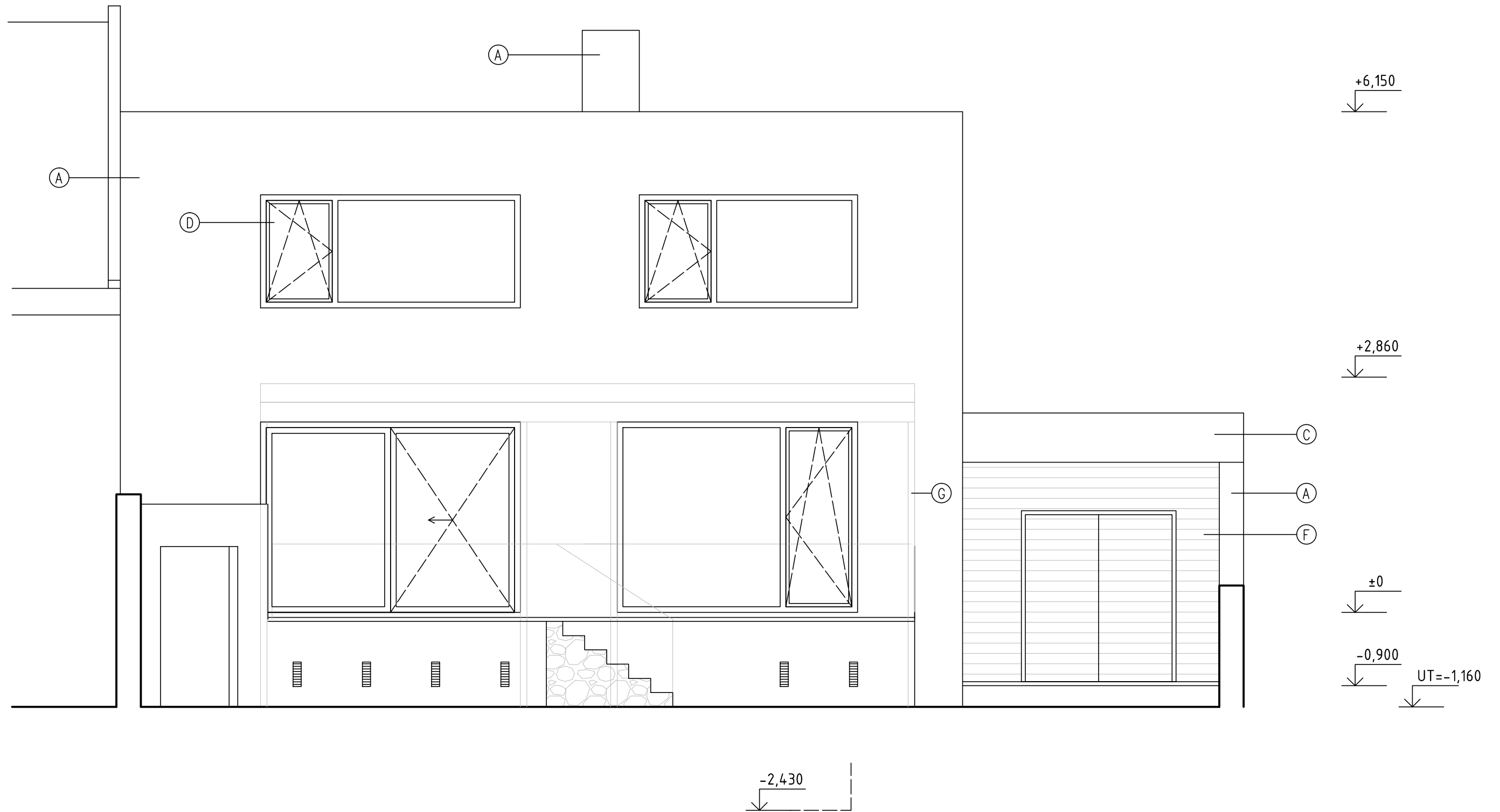
název stavby				REKONSTRUKCE RODINNÉHO DOMU UL. U STADIONU Č.P. 291, UHERSKÉ HRADIŠTĚ	
autor stavby Ing. PAVEL KRAMPLA	zodpovědný projektant Ing. PAVEL KRAMPLA	vypracoval Ing. PAVEL KRAMPLA	www.pavelkrampa.cz 00420 605 148 329		
objednatel VÁCLAV HRABEC, U STADIONU 291, 686 01 UHERSKÉ HRADIŠTĚ			datum 05/2019	paré	
stavební objekt SO 01 - RODINNÝ DŮM			formát 2xA4		
část D.1.1 - ARCHITEKTONICKO-STAVEBNÍ ŘEŠENÍ			měřítko 1:50		
název výkresu POHLED VÝCHODNÍ			stupeň DPS	číslo výkresu D.1.1-116	



LEGENDA

- (A) JEMNOZRNÁ OMÍTKA, ODSÍN TLUMENÁ BÍLÁ
- (B) KLEMPÍŘSKÉ VÝROBKY Z TITANOZINKOVÉHO PLECHU
- (C) OBKLAD LEMU STŘECHY, POZINKOVANÝ PLECH TL. 1 MM, KOMAXIT, ODSÍN ŠEDÝ RAL 7039
- (D) DŘEVĚNÁ OKNA, ODSÍN HNĚDÝ
- (E) OCELOVÁ VRATA, ODSÍN ŠEDÝ RAL 7039
- (F) DŘEVĚNÉ KONSTRUKCE V EXTERIÉRU, ODSÍN PŘÍRODNÍ
- (G) OCELOVÉ KONSTRUKCE V EXTERIÉRU, ŽÁROVÝ POZINK, KOMAXIT, ODSÍN ŠEDÝ RAL 7039

název stavby				REKONSTRUKCE RODINNÉHO DOMU UL. U STADIONU Č.P. 291, UHERSKÉ HRADIŠTĚ	
autor stavby Ing. PAVEL KRAMPLA	zodpovědný projektant Ing. PAVEL KRAMPLA	vypracoval Ing. PAVEL KRAMPLA	www.pavelkrampa.cz 00420 605 148 329		
objednatel VÁCLAV HRABEC, U STADIONU 291, 686 01 UHERSKÉ HRADIŠTĚ			datum 05/2019	paré	
stavební objekt SO 01 - RODINNÝ DŮM			formát 2xA4		
část D.1.1 - ARCHITEKTONICKO-STAVEBNÍ ŘEŠENÍ			měřítko 1:50		
název výkresu POHLED SEVERNÍ			stupeň DPS	číslo výkresu D.1.1-114	



LEGENDA

- Ⓐ JEMNOZRNNÁ OMÍTKA, ODSÍN TLUMENÁ BÍLÁ
- Ⓑ KLEMPÍŘSKÉ VÝROBKY Z TITANOZINKOVÉHO PLECHU
- Ⓒ OBKLAD LEMU STŘECHY, POZINKOVANÝ PLECH TL. 1 MM, KOMAXIT, ODSÍN ŠEDÝ RAL 7039
- Ⓓ DŘEVĚNÁ OKNA, ODSÍN HNĚDÝ
- Ⓔ OCELOVÁ VRATA, ODSÍN ŠEDÝ RAL 7039
- Ⓕ DŘEVĚNÉ KONSTRUKCE V EXTERIÉRU, ODSÍN PŘÍRODNÍ
- Ⓖ OCELOVÉ KONSTRUKCE V EXTERIÉRU, ŽÁROVÝ POZINK, KOMAXIT, ODSÍN ŠEDÝ RAL 7039

název stavby				REKONSTRUKCE RODINNÉHO DOMU UL. U STADIONU Č.P. 291, UHERSKÉ HRADIŠTĚ	
autor stavby Ing. PAVEL KRAMPLA	zodpovědný projektant Ing. PAVEL KRAMPLA	vypracoval Ing. PAVEL KRAMPLA	www.pavelkrampa.cz 00420 605 148 329		
objednatel VÁCLAV HRABEC, U STADIONU 291, 686 01 UHERSKÉ HRADIŠTĚ			datum 05/2019	paré	
stavební objekt SO 01 - RODINNÝ DŮM			formát 2xA4		
část D.1.1 – ARCHITEKTONICKO-STAVEBNÍ ŘEŠENÍ			měřítko 1:50		
název výkresu POHLED JIŽNÍ			stupeň DPS	číslo výkresu D.1.1-115	